

Referenzanlagen zur Nutzung von Abhitze



Auszug aus der Gesamt-Referenzliste

davon 14 Anlagen als Generalunternehmer

Referenzliste Abhitze

Lieferung:

EPC: Gesamtanlage
 EPCM: Management Gesamtanlage
 Boiler Island: Feuerung, Kessel

GuD-Anlage Höchst, Frankfurt am Main, Deutschland Infraserb GmbH Co. Höchst KG



Gasturbine	:		GE 6F.03	
Gasturbinenleistung	:	2 x	88,7	MW _{el}
Dampfleistung	:	2 x	200	t/h
Dampfdruck	:		123,2	bar
Dampftemperatur	:		512	°C
Fliegender Betriebswechsel	:		ja	
Zusatz-Brennstoff	:		Erdgas, Produktionsreste (g)	
Lieferung	:		Boiler Island	
Inbetriebnahmejahr	:		2022	

GuD-Anlage Marl VII, Deutschland Siemens Gas and Power



Gasturbine	:		SGT-800	
Gasturbinenleistung	:		55	MW _{el}
Dampfleistung	:		HD 226	t/h
Dampfdruck	:		ND 14,4	
Dampftemperatur	:		HD 80	bar
	:		ND 5,12	
	:		HD 500	°C
	:		ND 150	
Fliegender Betriebswechsel	:		nein	
Zusatz-Brennstoff	:		Erdgas, Produktionsreste (g)	
Lieferung	:		Boiler Island	
Inbetriebnahmejahr	:		2021	

Referenzliste Abhitze

Lieferung:

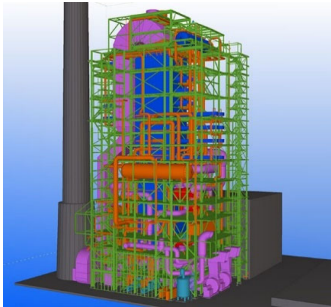
EPC: Gesamtanlage
 EPCM: Management Gesamtanlage
 Boiler Island: Feuerung, Kessel

GuD-Anlage Marl KW 6, Deutschland Siemens Gas and Power



Gasturbine	:	SGT-800		
Gasturbinenleistung	:	2 x	55	MW _{el}
Dampfleistung	:	2 x HD	226	
		2 x ND	14,4	t/h
Dampfdruck	:	HD	80	
		ND	5,12	bar
Dampftemperatur	:	HD	500	
		ND	150	°C
Fliegender Betriebswechsel	:	nein		
Zusatz-Brennstoff	:	Erdgas, Restgase (g)		
Lieferung	:	Boiler Island		
Inbetriebnahmejahr	:	2021		

GuD-Anlage Ineos Köln, Deutschland INEOS Köln GmbH



Gasturbine	:	GE MS5002E LE		
Gasturbinenleistung	:		25	MW _{el}
Dampfleistung	:	HD	240	
		ZÜ	260	t/h
Dampfdruck	:	HD	108	
		ZÜ	32	bar
Dampftemperatur	:	HD	530	
		ZÜ	510	°C
Fliegender Betriebswechsel	:	ja		
Zusatz-Brennstoff	:	Erdgas, Produktionsreste (g), Produktionsreste (f), Überschussgas		
Lieferung	:	Boiler Island		
Inbetriebnahmejahr	:	2020		

Referenzliste Abhitze

Lieferung:

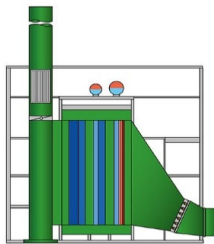
EPC: Gesamtanlage
 EPCM: Management Gesamtanlage
 Boiler Island: Feuerung, Kessel

GuD-Anlage Palm Paper, King's Lynn, Großbritannien Palm Paper Ltd.



Gasturbine	:		SGT-700	
Gasturbinenleistung	:		32,7	MW _{el}
Dampfleistung	:	HD	81	t/h
		ND	11,2	t/h
Dampfdruck	:	HD	90	bar
		ND	4,2	bar
Dampftemperatur	:	HD	515	°C
		ND	145	°C
Fliegender Betriebswechsel	:		nein	
Zusatz-Brennstoff	:		Erdgas	
Lieferung	:		Boiler Island	
Inbetriebnahmejahr	:		2018	

GuD HKW Flensburg, Deutschland Stadtwerke Flensburg GmbH



Gasturbine	:		SGT-800B	
Gasturbinenleistung	:		50	MW _{el}
Dampfleistung	:	HD	110	t/h
		ND	10	t/h
Dampfdruck	:	HD	75	bar
		ND	8,5	bar
Dampftemperatur	:	HD	525	°C
		ND	190	°C
FWT-Teil:				
Wärmeleistung	:		13	MW
Genehmigungsdruck	:		40	bar
Zul. Betriebstemperatur	:		130	°C
Fliegender Betriebswechsel	:		nein	
Zusatz-Brennstoff	:		Erdgas	
Lieferung	:		Boiler Island	
Inbetriebnahmejahr	:		2015	

Referenzliste Abhitze

Lieferung:

EPC: Gesamtanlage
EPCM: Management Gesamtanlage
Boiler Island: Feuerung, Kessel

Gaskraftwerk Emsland, Lingen, Deutschland - (Ausführungs- und Detailplanung) **RWE Power AG**



Gasturbine	:		Trent 60 WLE	
Gasturbinenleistung	:	2 x 2	à 58	MW _{el}
Dampfleistung	:	2 x	1140	t/h
Dampfdruck	:		186,7	bar
Dampftemperatur	:		535	°C
Fliegender Betriebswechsel	:		nein	
Zusatz-Brennstoff	:		Erdgas	
Lieferung	:		EPCM	
Inbetriebnahmejahr	:		2012	

GuD-Anlage Hattorf, Philippsthal, Deutschland **Kraftwerk Hattorf GmbH c/o E.ON Energy Projects GmbH**



Gasturbine	:		SGT-700B	
Gasturbinenleistung	:		32	MW _{el}
Dampfleistung	:		80	t/h
Dampfdruck	:		62	bar
Dampftemperatur	:		500	°C
Fliegender Betriebswechsel	:		nein	
Zusatz-Brennstoff	:		Erdgas	
Lieferung	:		EPC	
Inbetriebnahmejahr	:		2012	

Referenzliste Abhitze

Lieferung:

EPC: Gesamtanlage
 EPCM: Management Gesamtanlage
 Boiler Island: Feuerung, Kessel

GUD-Anlage Varel K8, Varel, Deutschland Papier- und Kartonfabrik Varel GmbH & Co. KG



Gasturbine	:	Solar T 65 Taurus	
Gasturbinenleistung	:	25,6	MW _{el}
Feuerungswärmeleistung	:	53	MW
Dampfleistung	:	90	t/h
Dampfdruck	:	90	bar
Dampftemperatur	:	480	°C
Fliegender Betriebswechsel	:	nein	
Brennstoff	:	Erdgas	
Lieferung	:	Boiler Island	
Inbetriebnahmejahr	:	2007	

GuD HKW Linden, Hannover, Deutschland Stadtwerke Hannover AG



Gasturbine	:	GE PG 6111 FA	
Gasturbinenleistung	:	77	MW _{el}
Dampfleistung	:	HD	93 t/h
		MD	13 t/h
		ZÜ	105 t/h
Dampfdruck	:	HD	98,1 bar
		MD	31 bar
		ZÜ	30 bar
Dampftemperatur	:	HD	540 °C
		MD	351 °C
		ZÜ	546 °C
Fliegender Betriebswechsel	:	nein	
Zusatz-Brennstoff	:	nein	
Lieferung	:	Boiler Island	
Inbetriebnahmejahr	:	2011	

Referenzliste Abhitze

Lieferung:

EPC: Gesamtanlage
EPCM: Management Gesamtanlage
Boiler Island: Feuerung, Kessel

GuD-Anlage Plattling, Deutschland Kraftwerk Plattling GmbH c/o E.ON Energy Projects GmbH



Gasturbine	:	PG 6111FA	
Gasturbinenleistung	:	77	MW _{el}
Dampfleistung	:	201	t/h
Dampfdruck	:	92	bar
Dampftemperatur	:	532	°C
Fliegender Betriebswechsel	:	nein	
Zusatz-Brennstoff	:	Erdgas	
Lieferung	:	Boiler Island	
Inbetriebnahmejahr	:	2010	

HKW Tiefstack, Hamburg, Deutschland Vattenfall Europe Hamburg AG



Gasturbine	:	Trent 60 DLE	
Gasturbinenleistung	:	2 x 51,9	MW _{el}
Dampfleistung	:	2 x 112	t/h
Dampfdruck	:	41	bar
Dampftemperatur	:	400	°C
Fliegender Betriebswechsel	:	nein	
Zusatz-Brennstoff	:	Erdgas	
Lieferung	:	Boiler Island	
Inbetriebnahmejahr	:	2007	

Referenzliste Abhitze

Lieferung:

EPC: Gesamtanlage
EPCM: Management Gesamtanlage
Boiler Island: Feuerung, Kessel

HKW Hafen, Münster, Deutschland Stadtwerke Münster GmbH



Gasturbine	:		RB 211	
Gasturbinenleistung	:	2 x	34,15	MW _{el}
Dampfleistung	:	2 x	81,5	t/h
Dampfdruck	:		82	bar
Dampftemperatur	:		525	°C
Fliegender Betriebswechsel	:		ja	
Zusatz-Brennstoff	:		Erdgas / Leichtöl	
Lieferung	:		Boiler Island	
Inbetriebnahmejahr	:		2005	

HKW Römerbrücke, Saarbrücken, Deutschland GDF SUEZ Saarland GmbH (vormals Electrabel Saarland GmbH)



Gasturbine	:		GE-LM 6000	
Gasturbinenleistung	:		42	MW _{el}
Dampfleistung	:		115	t/h
Dampfdruck	:		115	bar
Dampftemperatur	:		535	°C
Fliegender Betriebswechsel	:		ja	
Zusatz-Brennstoff	:		Erdgas	
Lieferung	:		Boiler Island	
Inbetriebnahmejahr	:		2005	

Referenzliste Abhitze

Lieferung:

EPC: Gesamtanlage
EPCM: Management Gesamtanlage
Boiler Island: Feuerung, Kessel

DK6 Combined Cycle Plant, Dünkirchen, Frankreich ENGIE Thermique France



Gasturbine	:	Alstom-GT 13 E		
Gasturbinenleistung	:	2 x	160	MW _{el}
Dampfleistung je Kessel	:	HD	535	t/h
	:	ZÜ	530	t/h
Wärmeleistung ND-Teil	:	ND	50	MW
Dampfdruck	:	HD	145	bar
	:	ZÜ	32	bar
Dampftemperatur	:	HD	566	°C
	:	ZÜ	566	°C
Fliegender Betriebswechsel	:	ja		
Zusatz-Brennstoff	:	Erdgas, Gichtgas, Koksgas		
Lieferung	:	Boiler Island		
Inbetriebnahmejahr	:	2004		

HKW Würzburg, Deutschland ThyssenKrupp Xervon Energy



Gasturbine	:	Siemens-SGT 800		
Gasturbinenleistung	:		45	MW _{el}
Dampfleistung	:		125	t/h
Dampfdruck	:		72	bar
Dampftemperatur	:		515	°C
Fliegender Betriebswechsel	:	ja		
Zusatz-Brennstoff	:	Erdgas		
Lieferung	:	Boiler Island		
Inbetriebnahmejahr	:	2005		

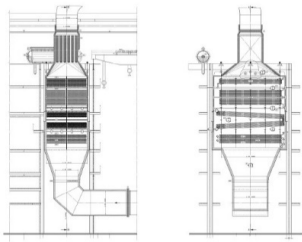
Referenzliste Abhitze

Lieferung:

EPC: Gesamtanlage
EPCM: Management Gesamtanlage
Boiler Island: Feuerung, Kessel

Seite 10 von 24
09.02.2023

HKW Niederrad, Deutschland Lentjes GmbH (vormals Lurgi GmbH)



Gasturbine	:	GE-PG 6581 (B)	
Gasturbinenleistung	:	47,7	MW _{el}
Dampfleistung	:	135	t/h
Dampfdruck	:	69	bar
Dampftemperatur	:	530	°C
Fliegender Betriebswechsel	:	nein	
Zusatz-Brennstoff	:	Erdgas	
Lieferung	:	Boiler Island	
Inbetriebnahmejahr	:	2004	

HKW III Duisburg-Wanheim, Deutschland Lentjes GmbH (vormals AE&E Lentjes GmbH)



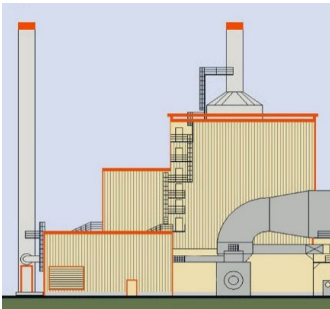
Gasturbine	:	GE-PG 6111 (FA)	
Gasturbinenleistung	:	2 x 77	MW _{el}
Dampfleistung	:	2 x 96	t/h
Dampfdruck	:	105	bar
Dampftemperatur	:	533	°C
Fliegender Betriebswechsel	:	nein	
Zusatz-Brennstoff	:	nein	
Lieferung	:	Boiler Island	
Inbetriebnahmejahr	:	2004	

Referenzliste Abhitze

Lieferung:

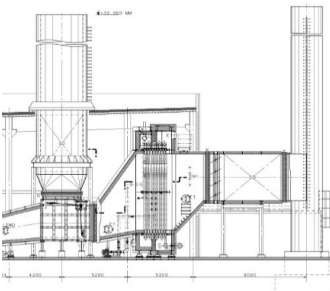
EPC: Gesamtanlage
 EPCM: Management Gesamtanlage
 Boiler Island: Feuerung, Kessel

Kraftwerk Grenzach-Wyhlen, Deutschland E.ON Energy Projects GmbH



Gasturbine	:	RR-RB 211T	
Gasturbinenleistung	:	32,1	MW _{el}
Dampfleistung	:	80	t/h
Dampfdruck	:	112	bar
Dampftemperatur	:	525	°C
Fliegender Betriebswechsel	:	nein	
Zusatz-Brennstoff	:	Erdgas	
Lieferung	:	EPC	
Inbetriebnahmejahr	:	2004	

Gasturbinen-Heizkraftwerk Augsburg-Ost, Deutschland Kraftanlagen Anlagentechnik München GmbH



Gasturbine	:	GE-LM 2500 PR DLE	
Gasturbinenleistung	:	30,8	MW _{el}
Wärmeleistung Kessel	:	50	MW _{th}
Genehmigungsdruck	:	22	bar
Vorlauftemperatur	:	130	°C
Rücklauftemperatur	:	58	°C
Fliegender Betriebswechsel	:	nein	
Zusatz-Brennstoff	:	Erdgas	
Lieferung	:	Boiler Island	
Inbetriebnahmejahr	:	2004	

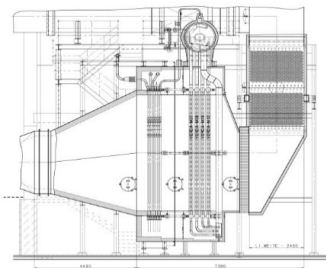
Referenzliste Abhitze

Lieferung:

EPC: Gesamtanlage
EPCM: Management Gesamtanlage
Boiler Island: Feuerung, Kessel

Seite 12 von 24
09.02.2023

MVV Enamic Ludwigshafen, Deutschland **MVV Enamic GmbH (vormals MVV Industriekraftwerk Ludwigshafen GmbH)**



Gasturbine	:	Solar-Taurus 70	
Gasturbinenleistung	:	8,5	MW _{el}
Dampfleistung	:	25	t/h
Dampfdruck	:	57	bar
Dampftemperatur	:	455	°C
Fliegender Betriebswechsel	:	nein	
Zusatz-Brennstoff	:	Erdgas	
Lieferung	:	Boiler Island	
Inbetriebnahmejahr	:	2003	

HKW Rzeszow, Polen **Lentjes GmbH (vormals Lurgi Energie und Entsorgung GmbH)**



Gasturbine	:	Siemens-V64.3a	
Gasturbinenleistung	:	61,9	MW _{el}
Dampfleistung	:	110	t/h
Dampfdruck	:	98	bar
Dampftemperatur	:	540	°C
Fliegender Betriebswechsel	:	nein	
Zusatz-Brennstoff	:	nein	
Lieferung	:	Boiler Island	
Inbetriebnahmejahr	:	2003	

Referenzliste Abhitze

Lieferung:

EPC: Gesamtanlage
EPCM: Management Gesamtanlage
Boiler Island: Feuerung, Kessel

FBC Plant Grovehurst, Kent, Großbritannien **Lentjes GmbH**



Dampfleistung	:	38	t/h
Dampfdruck	:	27,5	bar
Dampftemperatur	:	345	°C
Fliegender Betriebswechsel	:	nein	
Zusatz-Brennstoff	:	nein	
Lieferung	:	Boiler Island	
Inbetriebnahmejahr	:	2002	

HKW Lublin-Wrotków, Lublin, Polen **Lentjes GmbH (vormals Lurgi Lentjes Energie)**



Gasturbine	:	Siemens V 94	
Gasturbinenleistung	:	155	MW _{el}
Dampfleistung	:	251	t/h
Dampfdruck	:	85	bar
Dampftemperatur	:	528	°C
Fliegender Betriebswechsel	:	nein	
Zusatz-Brennstoff	:	nein	
Lieferung	:	Boiler Island	
Inbetriebnahmejahr	:	2002	

Referenzliste Abhitze

Lieferung:

EPC: Gesamtanlage
EPCM: Management Gesamtanlage
Boiler Island: Feuerung, Kessel

GuD-Kraftwerk Gendorf, Burgkirchen, Deutschland **Infraserv Bayernwerk Gendorf GmbH**



Gasturbine	:	SGT-800	
Gasturbinenleistung	:	43	MW _{el}
Dampfleistung	:	130	t/h
Dampfdruck	:	71	bar
Dampftemperatur	:	510	°C
Fliegender Betriebswechsel	:	ja	
Zusatz-Brennstoff	:	Erdgas, Wasserstoff	
Lieferung	:	Boiler Island	
Inbetriebnahmejahr	:	2002	

Kraftwerk 1+2, Baku, Aserbaidshan **Jacobs Comprimo GmbH**



Gasturbine	:	ABB-GT 8	
Gasturbinenleistung	:	2 x 56	MW _{el}
Dampfleistung	:	2 x 221	t/h
Dampfdruck	:	20	bar
Dampftemperatur	:	289	°C
Fliegender Betriebswechsel	:	nein	
Zusatz-Brennstoff	:	Erdgas	
Lieferung	:	Boiler Island	
Inbetriebnahmejahr	:	2001	

Referenzliste Abhitze

Lieferung:

EPC: Gesamtanlage
 EPCM: Management Gesamtanlage
 Boiler Island: Feuerung, Kessel

GuD-Anlage Raubling, Deutschland

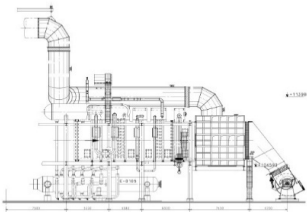
Raubling Papier GmbH, Heintel Group (vormals Mondi Packaging Raubling GmbH)



Gasturbine	:	Solar-Mars 100	
Gasturbinenleistung	:	11,3	MW _{el}
Dampfleistung	:	85	t/h
Dampfdruck	:	90	bar
Dampftemperatur	:	502	°C
Fliegender Betriebswechsel	:	ja	
Zusatz-Brennstoff	:	Erdgas, Biogas	
Lieferung	:	EPC	
Inbetriebnahmejahr	:	2001	

YPF Methanol Anlage, Plaza Huincul, Argentinien

Air Liquide (vormals Lurgi Öl Gas Chemie GmbH)



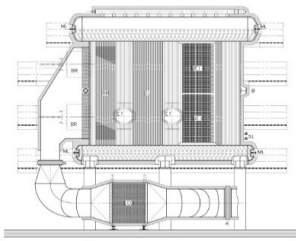
Prozesswärmeerzeuger	:	Reformer	
Wärmeträger	:	Abgas	
Wärmeleistung	:	67,3	MW _{th}
Gas-Eintr.-Temp.	:	980	°C
Gas-Austr.-Temp.	:	130	°C
Medienströme	:	Prozessgas, Dampf, Brenngas, Luft	
Lieferung	:	Boiler Island	
Inbetriebnahmejahr	:	2000	

Referenzliste Abhitze

Lieferung:

EPC: Gesamtanlage
EPCM: Management Gesamtanlage
Boiler Island: Feuerung, Kessel

GuD-Kraftwerk Lachendorf, Deutschland Drewsen Spezialpapiere GmbH & Co. KG



Gasturbine	:	Solar-Taurus 60	
Gasturbinenleistung	:	6,9	MW _{el}
Dampfleistung	:	65	t/h
Genehmigungsdruck	:	46	bar
Dampftemperatur	:	460	°C
Fliegender Betriebswechsel	:	ja	
Zusatz-Brennstoff	:	Erdgas	
Lieferung	:	EPC	
Inbetriebnahmejahr	:	2000	

GuD-Kraftwerk Wasserburg, Deutschland E.ON Energy Projects GmbH



Gasturbine	:	Solar-Taurus 70	
Gasturbinenleistung	:	6,75	MW _{el}
Dampfleistung	:	55	t/h
Dampfdruck	:	64	bar
Dampftemperatur	:	510	°C
Fliegender Betriebswechsel	:	ja	
Zusatz-Brennstoff	:	Erdgas	
Lieferung	:	EPC	
Inbetriebnahmejahr	:	2000	

Referenzliste Abhitze

Lieferung:

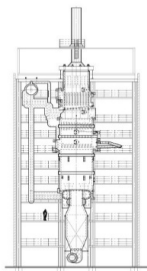
EPC: Gesamtanlage
EPCM: Management Gesamtanlage
Boiler Island: Feuerung, Kessel

HKW Lausward, Düsseldorf, Deutschland Stadtwerke Düsseldorf AG



Gasturbine	:	Siemens-V64	
Gasturbinenleistung	:	70	MW _{el}
Dampfleistung	:	103	t/h
Dampfdruck	:	87	bar
Dampftemperatur	:	541	°C
Fliegender Betriebswechsel	:	nein	
Zusatz-Brennstoff	:	nein	
Lieferung	:	Boiler Island	
Inbetriebnahmejahr	:	2000	

HKW Merheim, Köln, Deutschland RheinEnergie AG (vormals: GEW Köln)



Gasturbine	:	Solar-Taurus 50	
Gasturbinenleistung	:	5	MW _{el}
Dampfleistung	:	53	t/h
Dampfdruck	:	85	bar
Dampftemperatur	:	525	°C
Fliegender Betriebswechsel	:	ja	
Zusatz-Brennstoff	:	Erdgas, Leichtöl	
Lieferung	:	EPC	
Inbetriebnahmejahr	:	1999	

Referenzliste Abhitze

Lieferung:

EPC: Gesamtanlage
EPCM: Management Gesamtanlage
Boiler Island: Feuerung, Kessel

GuD- Anlage Erfurt-Ost, Deutschland SWE Stadtwerke Erfurt GmbH



Gasturbine	:		GE-LM 2500	
Gasturbinenleistung	:	2 x	25	MW _{el}
Dampfleistung	:	2 x	85	t/h
Dampfdruck	:		80	bar
Dampftemperatur	:		525	°C
Fliegender Betriebswechsel	:		ja	
Zusatz-Brennstoff	:		Erdgas, Leichtöl	
Lieferung	:		EPC	
Inbetriebnahmejahr	:		1999	

SVA Neu-Ulm, Deutschland ThyssenKrupp EnCoke



Dampfleistung	:		7,9	t/h
Dampfdruck	:		40	bar
Dampftemperatur	:		400	°C
Fliegender Betriebswechsel	:		nein	
Zusatz-Brennstoff	:		nein	
Lieferung	:		Boiler Island	
Inbetriebnahmejahr	:		1999	

Referenzliste Abhitze

Lieferung:

EPC: Gesamtanlage
EPCM: Management Gesamtanlage
Boiler Island: Feuerung, Kessel

EPZ AMER 9, Geertruidenberg, Niederlande **Air Liquide Global E&C Solutions Germany (vormals Lurgi Umwelt)**



Energieträger	:	Prozessgas	
Dampfleistung	:	27,1	t/h
Dampfdruck	:	58	bar
Dampftemperatur	:	320	°C
Fliegender Betriebswechsel	:	nein	
Zusatz-Brennstoff	:	nein	
Lieferung	:	Boiler Island	
Inbetriebnahmejahr	:	1999	

PCK Schwedt, Schwedt, Deutschland **PCK Raffinerie GmbH**



Energieträger	:	Abwasserverbrennung	
Dampfleistung	:	21,4	t/h
Dampfdruck	:	36	bar
Dampftemperatur	:	270	°C
Fliegender Betriebswechsel	:	nein	
Zusatz-Brennstoff	:	nein	
Lieferung	:	Boiler Island	
Inbetriebnahmejahr	:	1998	

Referenzliste Abhitze

Lieferung:

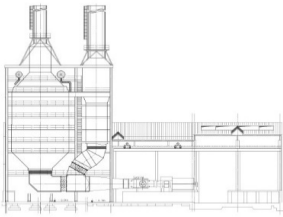
EPC: Gesamtanlage
EPCM: Management Gesamtanlage
Boiler Island: Feuerung, Kessel

SVZ Schwarze Pumpe, Brandenburg, Deutschland LEAG (vormals Schwarze Pumpe GmbH)



Gasturbine	:	GE-Frame 6	
Gasturbinenleistung	:	40	MW _{el}
Dampfleistung	:	182	t/h
Dampfdruck	:	96	bar
Dampftemperatur	:	525	°C
Fliegender Betriebswechsel	:	ja	
Zusatz-Brennstoff	:	Leichtöl, Synthesegas, Erdgas, Produktionsreste (g)	
Lieferung	:	Boiler Island	
Inbetriebnahmejahr	:	1997	

Kraftwerk Obernburg, Deutschland Kraftwerk Obernburg GmbH



Gasturbine	:	Siemens-V 64	
Gasturbinenleistung	:	70	MW _{el}
Dampfleistung	:	130	t/h
Genehmigungsdruck	:	88	bar
Dampftemperatur	:	515	°C
Fliegender Betriebswechsel	:	ja	
Zusatz-Brennstoff	:	Turbinenabgas, Erdgas (bezogen auf 8° Luftansaugung)	
Lieferung	:	Boiler Island	
Inbetriebnahmejahr	:	1997	

Referenzliste Abhitze

Lieferung:

EPC: Gesamtanlage
EPCM: Management Gesamtanlage
Boiler Island: Feuerung, Kessel

GuD-Kraftwerk Dotternhausen, Deutschland **Holcim (Süddeutschland) GmbH (vormals Rohrbach Zement GmbH & Co. KG)**



Energieträger	:	Abgas nach Drehrohrofen	
Dampfleistung	:	11,6	t/h
Dampfdruck	:	59	bar
Dampftemperatur	:	500	°C
Fliegender Betriebswechsel	:	nein	
Zusatz-Brennstoff	:	nein	
Lieferung	:	Boiler Island	
Inbetriebnahmejahr	:	1997	

GuD HKW Leipzig-Nord, Deutschland **Stadtwerke Leipzig GmbH**



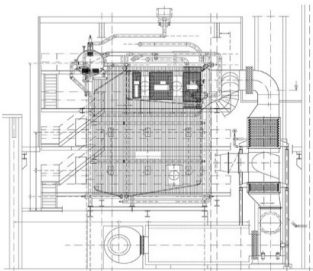
Gasturbine	:	Siemens-V 64		
Gasturbinenleistung	:	2 x	70	MW _{el}
Dampfleistung	:	2 x	125	t/h
Genehmigungsdruck	:	85		bar
Dampftemperatur	:	512		°C
Fliegender Betriebswechsel	:	nein		
Zusatz-Brennstoff	:	Erdgas		
Lieferung	:	Boiler Island		
Inbetriebnahmejahr	:	1996		

Referenzliste Abhitze

Lieferung:

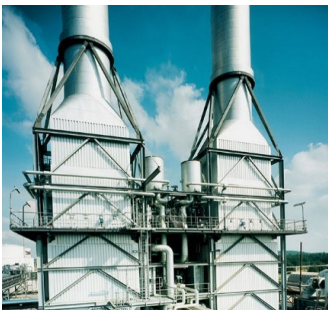
EPC: Gesamtanlage
EPCM: Management Gesamtanlage
Boiler Island: Feuerung, Kessel

Europa Carton, Hoya, Deutschland AF-Consult Switzerland AG (vormals Colenco AG)



Dampfleistung	:	45	t/h
Dampfdruck	:	64	bar
Dampftemperatur	:	450	°C
Fliegender Betriebswechsel	:	nein	
Zusatz-Brennstoff	:	nein	
Lieferung	:	Boiler Island	
Inbetriebnahmejahr	:	1996	

Kraftwerk Schwarzheide, Brandenburg, Deutschland BASF SE



Gasturbine	:	PG6561 B	
Gasturbinenleistung	:	40,4	MW _{el}
Dampfleistung	:	2 x 130	t/h
Dampfdruck	:	80	bar
Dampftemperatur	:	2 x 480	°C
Fliegender Betriebswechsel	:	nein	
Zusatz-Brennstoff	:	Erdgas, Leichtöl	
Lieferung	:	Boiler Island	
Inbetriebnahmejahr	:	1995	

Referenzliste Abhitze

Lieferung:

EPC: Gesamtanlage
EPCM: Management Gesamtanlage
Boiler Island: Feuerung, Kessel

GuD-Anlage Raffinerie Heide, Hemmingstedt, Deutschland **Shell Deutschland Oil GmbH (vormals DEA)**



Gasturbine	:	GE-Frame 3	
Gasturbinenleistung	:	10	MW _{el}
Dampfleistung	:	135	t/h
Dampfdruck	:	75	bar
Dampftemperatur	:	520	°C
Fliegender Betriebswechsel	:	nein	
Zusatz-Brennstoff	:	Turbinenabgas, Gas, Schweröl (bezogen auf 8° Luftansaugung)	
Lieferung	:	Boiler Island	
Inbetriebnahmejahr	:	1995	

Kraftwerk Hamburg, Deutschland **ADM Hamburg AG (vormals Oelmühle Hamburg AG)**



Gasturbine	:	RR-Typhoon	
Gasturbinenleistung	:	2 x 6	MW _{el}
Dampfleistung	:	2 x 65	t/h
Genehmigungsdruck	:	19	bar
Sattdampftemperatur	:	198	°C
Fliegender Betriebswechsel	:	nein	
Zusatz-Brennstoff	:	Erdgas	
Lieferung	:	Boiler Island	
Inbetriebnahmejahr	:	1993	

Referenzliste Abhitze

Lieferung:

EPC: Gesamtanlage
EPCM: Management Gesamtanlage
Boiler Island: Feuerung, Kessel

GuD-Kraftwerk Hengelo, Niederlande **Nouryon Industrial Chemicals (vormals Akzo Nobel, davor Salinco)**



Gasturbine	:	GE-Frame 6	
Gasturbinenleistung	:	40,5	MW _{el}
Dampfleistung	:	175	t/h
Genehmigungsdruck	:	103	bar
Dampftemperatur	:	525	°C
Fliegender Betriebswechsel	:	nein	
Zusatz-Brennstoff	:	Erdgas	
Lieferung	:	EPC	
Inbetriebnahmejahr	:	1993	